

**CBR** CARBON BODY  
REPAIR SYSTEM

# CBR-PUSHPULL KURZANLEITUNG



**carbon**®

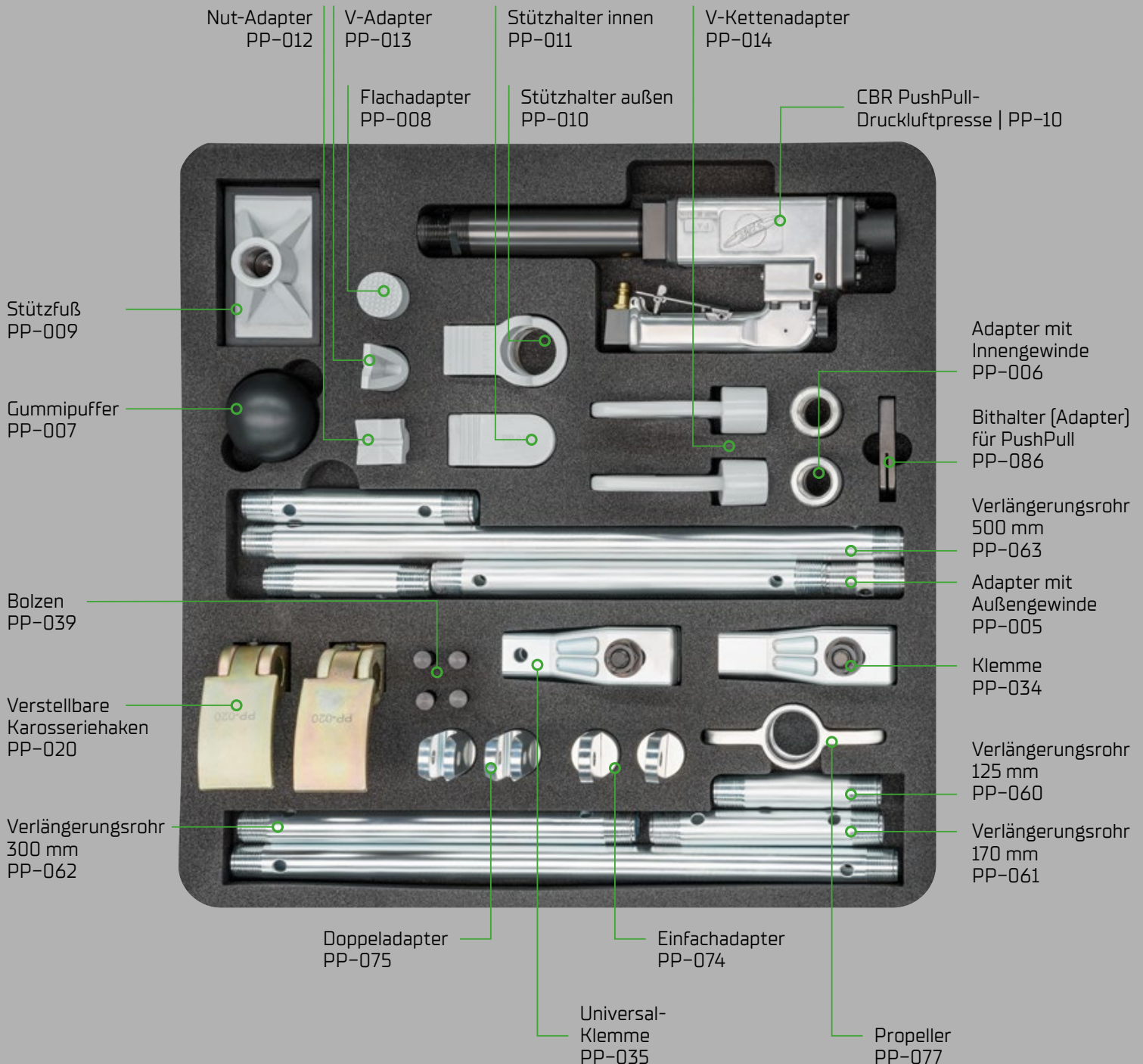
MADE BY  
europe  
**Miracle**®

Die PushPull-Pressen von CARBON arbeiten mit Druckluft, wiegen 3,7 kg und besitzen eine Zug- bzw. Druckkraft von 5,25 t. Durch die leichte und schlanke Bauweise der Presse ist dieses Werkzeug insbesondere bei schlecht zugänglichen Beschädigungen hervorragend einsetzbar.

Die grundlegende Bedienung der PushPull-Pressen ist kinderleicht. Dennoch sind selbstverständlich die gültigen Arbeitsschutzvorschriften und Sicherheitsmaßnahmen am Arbeitsplatz stets zu beachten.

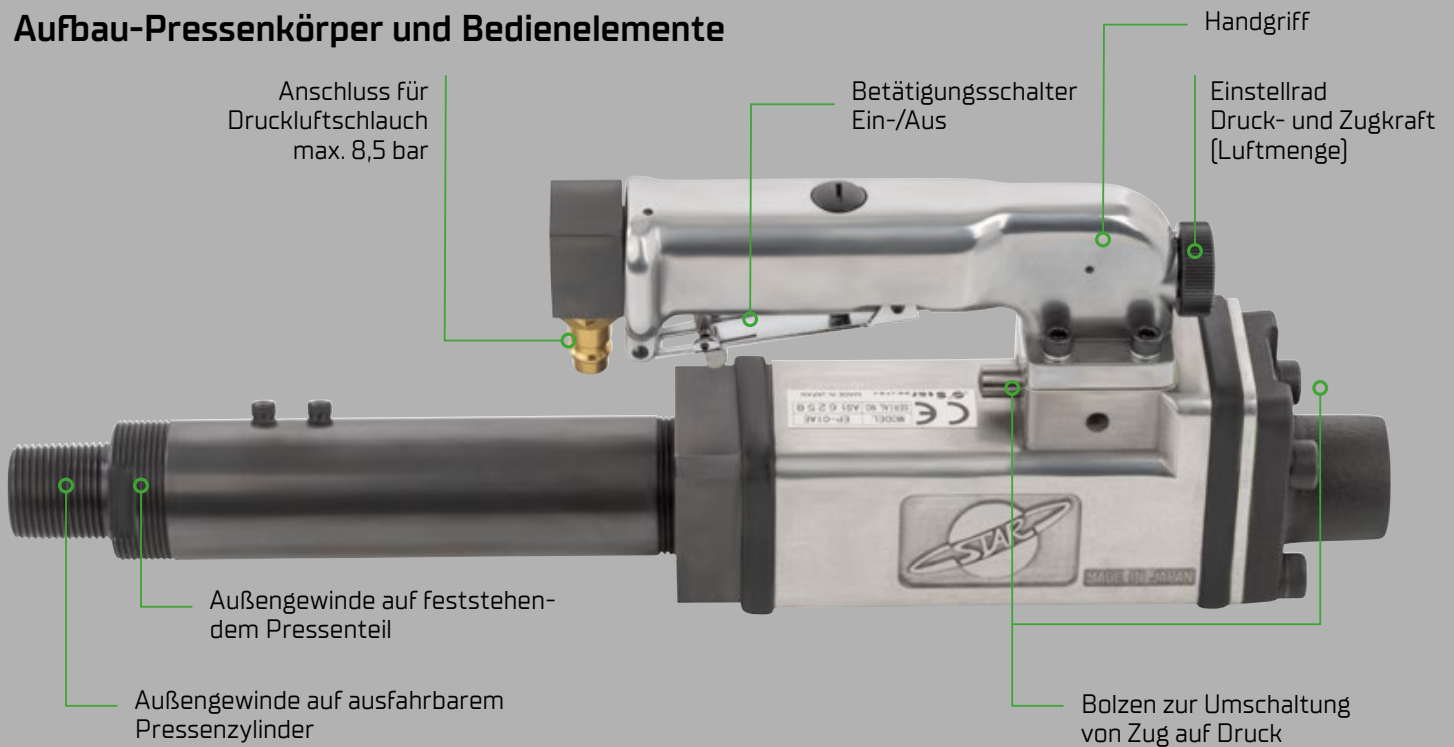
**Auf den folgenden Seiten sehen Sie zahlreiche Anwendungsbeispiele. Mit einer überlegten und kreativen Vorgehensweise des Anwenders ist das CBR PushPull-Pressensystem ein geniales sowie unverzichtbares Werkzeug für jeden modernen Karosseriebauer.**

# Systemübersicht & Lieferumfang



# CBR PushPull-Druckluftpresse

## Aufbau-Pressenkörper und Bedienelemente



### Kurzanleitung

- Versorgen Sie die Presse über den zentralen Luftanschluss mit Druckluft bis max. 8,5 bar
- Stellen Sie über den Schiebe-Bolzen die Arbeitsrichtung auf Zug oder Druck
- Betätigen Sie die Presse über den Schalter am Handgriff. Wenn Sie den Schalter loslassen, verbleibt der Pressenzylinder in der aktuellen Position.



### Einstellung Kraft / Luftmenge

Über das hintere Einstellrad bestimmen Sie die Luftmenge, die dem Pressenantrieb beim Drücken des Betätigungsschalters zur Verfügung steht.

Das Einstellrad verfügt über 4 Stellungen, wobei "1" die geringste und "4" die maximale Luftmenge bedeutet.



Stellung "1": Geringe Luftmenge, langsames Aus- / Einfahren des Pressenzylinders



Stellung "4": Hohe Luftmenge, schnelles Aus- / Einfahren des Pressenzylinders



## Pressenzubehör montieren



### Schraubteile montieren

Alle Teile mit Gewinde und Verlängerungen des PushPull-Systems haben konische Gewinde, d.h. die einzelnen Teile sind **fest von Hand** so weit auf- und einzuschrauben, bis eine kraftschlüssige, feste Verbindung der beiden Teile entsteht. Für das Verschrauben dürfen keine Hilfsmittel wie Rohrzanzen oder Schraubstöcke verwendet werden, da die Gewinde beschädigt werden könnten.





### Montage des Propellers

Die Montage des Propellers ermöglicht dem Anwender, die Presse an einem Punkt abzustützen und gleichzeitig mit dem beweglichen Zylinder zu drücken oder zu ziehen.

Der Propeller muss immer mit der gewinde-freien Seite zuerst auf den feststehenden Teil der Presse aufgeschoben werden. Danach wird der Propeller fest aufgeschraubt.



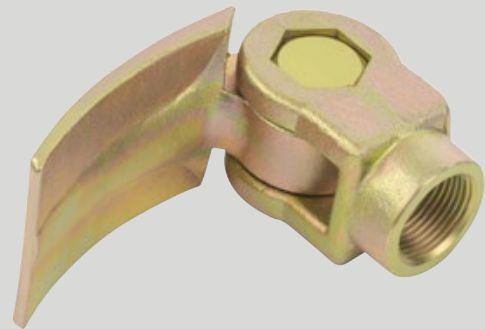
## Pressenzubehör montieren

### Verstellbarer Karosseriehaken



#### Winkel einstellen

Der Karosseriehaken besteht aus dem Grundkörper mit Gewinde, einer Sechskantachse und dem Haken-element. Zum Einstellen des Winkels drücken Sie die Sechskantachse heraus, stellen den Haken auf die gewünschte Position ein und schieben dann die Achse wieder durch den Grundkörper. Die Achse muss bündig bzw. mittig im Grundkörper positioniert werden. Der Haken ist in 30 Grad-Schritten einstellbar. Die Sechskantachse wird mit der Madenschraube gesichert.





## Typische Anwendungen und Montagebeispiele

Schweller – Klebtechnik



Zug mit Abstützung an Hebebühne



Alle gezeigten Anwendungen lassen sich selbstverständlich auch mit aufgeschweißten Bits ausführen.

## Typische Anwendungen und Montagebeispiele

### Zug an Schweller mit Abstützung im Fahrzeug | CBR-Klebtechnik



## Typische Anwendungen und Montagebeispiele

Zug an Schweller mit Abstützung im Fahrzeug | CBR-Bits



## Typische Anwendungen und Montagebeispiele

### Zug an Seitenwand mit Abstützung im Radhaus | CBR-Klebetchnik



# Typische Anwendungen und Montagebeispiele

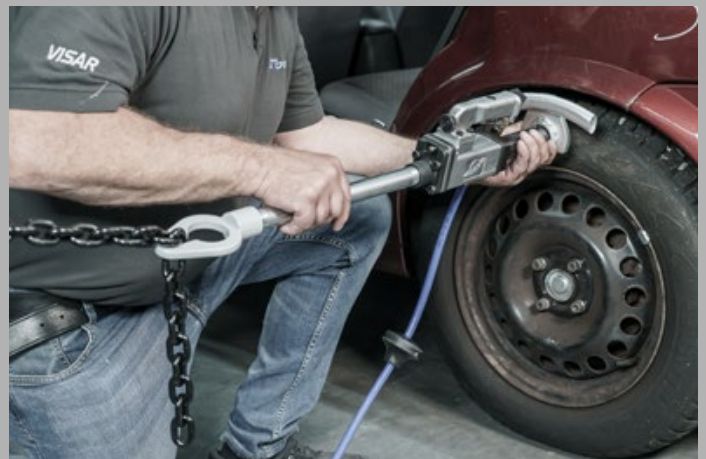
## Einsatzmöglichkeiten der Radlaufadapter



### Montage des Radlaufadapters

Der Radlaufadapter muss immer mit der gewinde-freien Seite zuerst auf den feststehenden Teil der Presse aufgeschoben werden. Danach wird er von Hand fest angezogen.

Alternativ kann der Radlaufadapter auf der Gegenseite der Presse mit dem Gewintheadapter PP-04 befestigt werden. Dadurch kann der Radlauf ohne Abstützung im Radhaus gezogen werden. (Bild unten)



## Typische Anwendungen und Montagebeispiele

### Zug am Dach mit Abstützung in Türöffnung | CBR-Bits



## Typische Anwendungen und Montagebeispiele

### Querzug Seitenwand mit GlueTech plus & BCR-Bits



## Typische Anwendungen und Montagebeispiele

Zug mittig CBR-Klebertechnik mit Abstützung beidseitig





## Weitere Anwendungsbeispiele

### Optionales Zubehör / Kettenzug



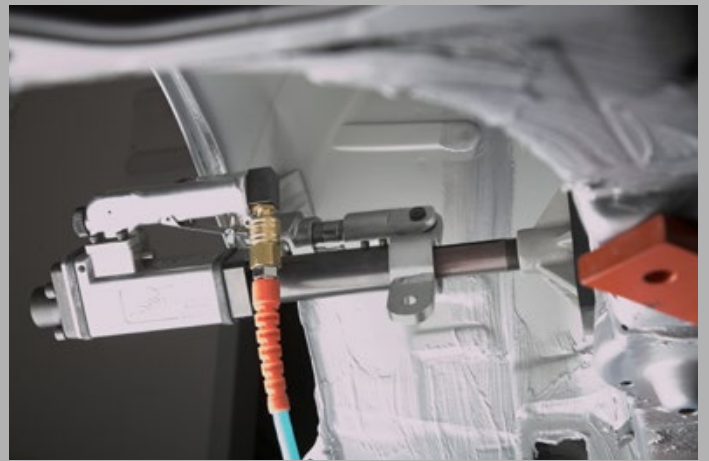
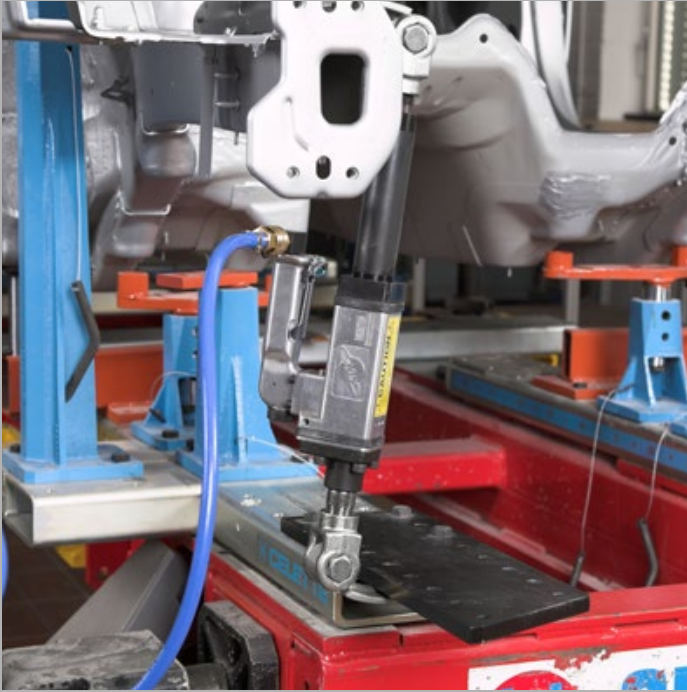
## Weitere Anwendungsbeispiele



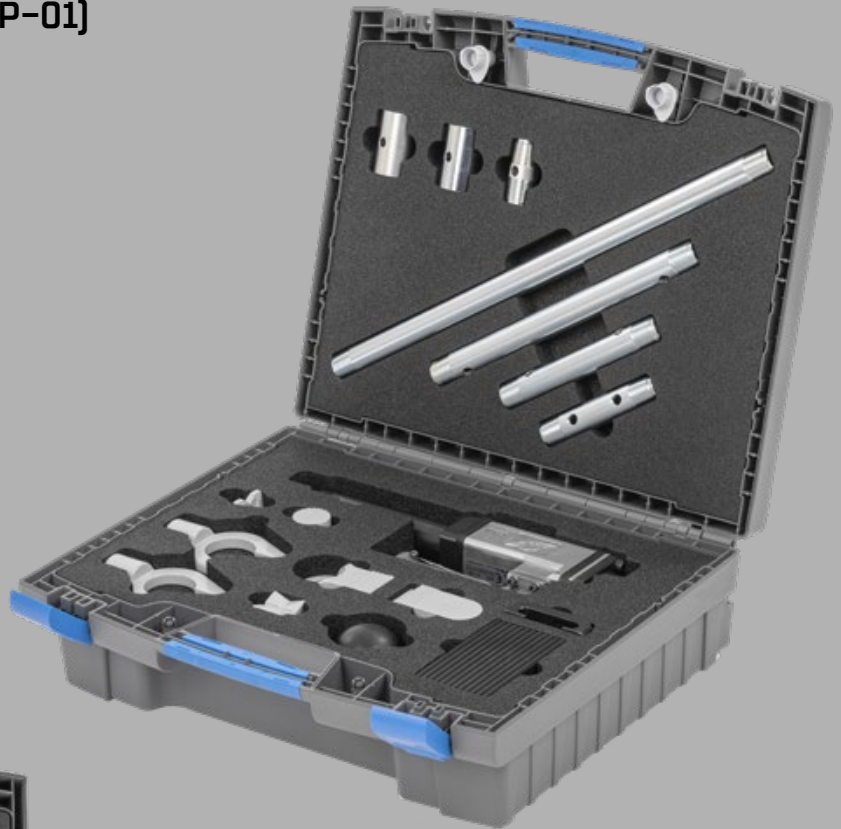
## Weitere Anwendungsbeispiele



## Weitere Anwendungsbeispiele



## CBR PushPull Standard-Kit (CBR-PP-01)



**CBR PushPull Standard-Kit**  
CBR-PP-01

Pos.	CBR-PP-01	CBR PushPull Standard-Kit	Menge
1	PP-005	Adapter mit Außengewinde	1
2	PP-006	Adapter mit Innengewinde	2
3	PP-060	Verlängerungsrohr 125mm	1
4	PP-061	Verlängerungsrohr 180mm	1
5	PP-062	Verlängerungsrohr 300mm	1
6	PP-063	Verlängerungsrohr 500mm	1
7	PP-10	CBR PushPull Presse	1
8	PP-008	Flachadapter	1
9	PP-013	V-Adapter	1
10	PP-014	V-Kettenadapter	2
11	PP-010	Stützhalter außen	1
12	PP-011	Stützhalter innen	1
13	PP-012	Nut-Adapter	1
14	PP-007	Gummipuffer	1
15	PP-009	Stützfuß	1
16	PP-086	Bithalter [Adapter] für PushPull	1

## CBR PushPull Kits & Ersatzteilliste

### CBR PushPull Economy-Kit (CBR-PP-02)



**CBR PushPull Economy-Kit**  
CBR-PP-02



Pos.	CBR-PP-02	CBR PushPull Economy-Kit	Menge
1	PP-034	Klemme	1
2	PP-035	Universal Klemme	1
3	PP-060	Verlängerungsrohr 125 mm	1
4	PP-061	Verlängerungsrohr 180 mm	1
5	PP-062	Verlängerungsrohr 300 mm	1
6	PP-063	Verlängerungsrohr 500 mm	1
7	PP-077	Propeller	1
8	PP-020	Verstellbare Karosseriehaken	2
9	PP-075	Doppeladapter	2
10	PP-074	Einfachadapter	2
11	PP-039	Bolzen	4

## CBR PushPull-System komplett (CBR-PP-00)



### LIEFERUMFANG PUSHPULL-SYSTEM | 37-TEILIG

CBR-PP-00	CBR PushPull-System komplett	Menge
PP-10	CBR PushPull Presse	1
PP-005	Adapter mit Außengewinde	1
PP-006	Adapter mit Innengewinde	2
PP-007	Gummipuffer	1
PP-008	Flachadapter	1
PP-009	Stützfuß	1
PP-010	Stützhalter außen	1
PP-011	Stützhalter innen	1
PP-012	Nut-Adapter	1
PP-013	V-Adapter	1
PP-014	V-Kettenadapter	2
PP-086	Bithalter (Adapter) für PushPull	1
PP-020	Verstellbare Karosseriehaken	2
PP-034	Klemme	1
PP-035	Universal Klemme	1

CBR-PP-00	CBR PushPull-System komplett	Menge
PP-060	Verlängerungsrohr 125 mm	2
PP-061	Verlängerungsrohr 180 mm	2
PP-062	Verlängerungsrohr 300 mm	2
PP-063	Verlängerungsrohr 500 mm	2
PP-074	Einfachadapter	2
PP-075	Doppeladapter	2
PP-077	Propeller	1
PP-039	Bolzen	4
PP-090	Schaumstoffeinlage	1
CBR-PP-20	CBR PushPull-Systemwagen	1

# CBR PushPull Kits & Ersatzteilliste



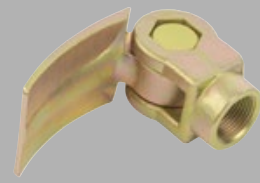
**Klemme**  
PP-034



**Universal Klemme**  
PP-035



**Propeller**  
PP-077



**Verstellbarer Karosseriehaken**  
PP-020

PP-060

PP-061

PP-062

PP-063



**Doppeladapter**  
PP-075

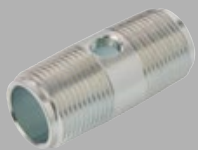


**Einfachadapter**  
PP-074



**Bolzen 41 mm**  
PP-039

**Verlängerungsrohre 125 / 180 / 300 / 500 mm**  
PP-060 / PP-061 / PP-062 / PP-063



**Adapter mit Außengewinde**  
PP-005



**Adapter mit Innengewinde**  
PP-006



**CBR Druckluftpresse**  
PP-10



**Flachadapter**  
PP-008



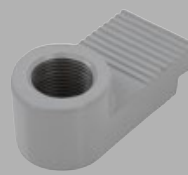
**V-Adapter**  
PP-013



**V-Kettenadapter**  
PP-014



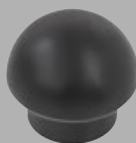
**Stützhalter außen**  
PP-010



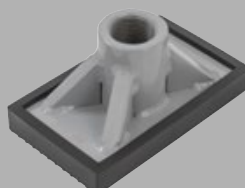
**Stützhalter innen**  
PP-011



**Nut-Adapter**  
PP-012



**Gummipuffer**  
PP-007



**Stützfuß**  
PP-009



**Bithalter (Adapter) für PushPull**  
PP-086



**CBR PushPull-Systemwagen**  
CBR-PP-20

**Inlay Systemwagen**  
PP-090



## CBR PushPull-System | Optionales Zubehör



**CBR PushPull Klemme, breit** PP-036



**Gummistützfuß** PP-037



**Einstellbares Verbindungsrohr, 170 mm** PP-070



**Einstellbares Verbindungsrohr, 290 mm** PP-071



**L-Form-Bolzen** PP-072



**Verbindungsplatte** PP-073



**Rohradapter** PP-076



**Gewindeadapter** PP-004



**Radlaufadapter-Set | S/M/L**  
PP-094 | PP-091/ PP-092/ PP-093

PP-094 bestehend aus PP-091, PP-092, PP-093 sowie Gewindeadapter PP-004



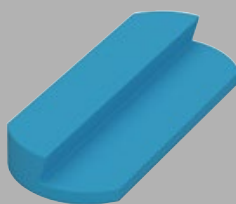
**Kette 2m** PP-082



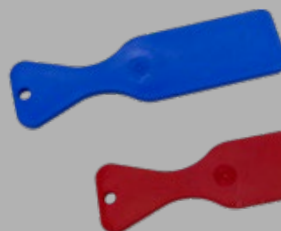
**Kettenverbinder** PP-081



**Winkelpad-Set (2 Stück)** PP-087



**Kunststoffwinkelpad (2 Stück)** PP-088



**Ausbeulklatsche, blau - hart | rot - weich** CZ-190 | CZ-191





# CBR

CARBON BODY REPAIR SYSTEM

WELTWEIT DER NEUE  
STANDARD IN DER  
KAROSSERIE-  
INSTANDSETZUNG

# europa



„I STATT E“  
INSTANDSETZEN STATT ERSETZEN  
JETZT NOCH EFFIZIENTER!





**CARBON GmbH**

Haldenhöfe 3

D-78253 Eigeltingen-Heudorf

Tel. +49 7465 466

Fax +49 7465 2217

Mail [info@carbon.ag](mailto:info@carbon.ag)

[www.carbon.ag](http://www.carbon.ag)



[fb.com/carbongmbh](https://fb.com/carbongmbh)



[youtube.com/miraclesystem](https://youtube.com/miraclesystem)



[linkedin.com/company/carbongmbh](https://linkedin.com/company/carbongmbh)



[instagram.com/carbon.gmbh](https://instagram.com/carbon.gmbh)



© 2024 CARBON GmbH. Alle Rechte vorbehalten. Keine Vervielfältigung, Reproduktion, auch auszugsweise, ohne vorherige schriftliche Genehmigung der CARBON GmbH gestattet. CARBON, Miracle Europe sowie CBR System sind eingetragene Warenzeichen der CARBON GmbH. Alle anderen Marken sind Eigentum der jeweiligen Eigentümer und Hersteller.  
Stand: 16/04/2024 | Art.-Nr.: CBR-01 DE