

CBR CARBON BODY
REPAIR SYSTEM

CBR-PUSHPULL KURZANLEITUNG



carbon®

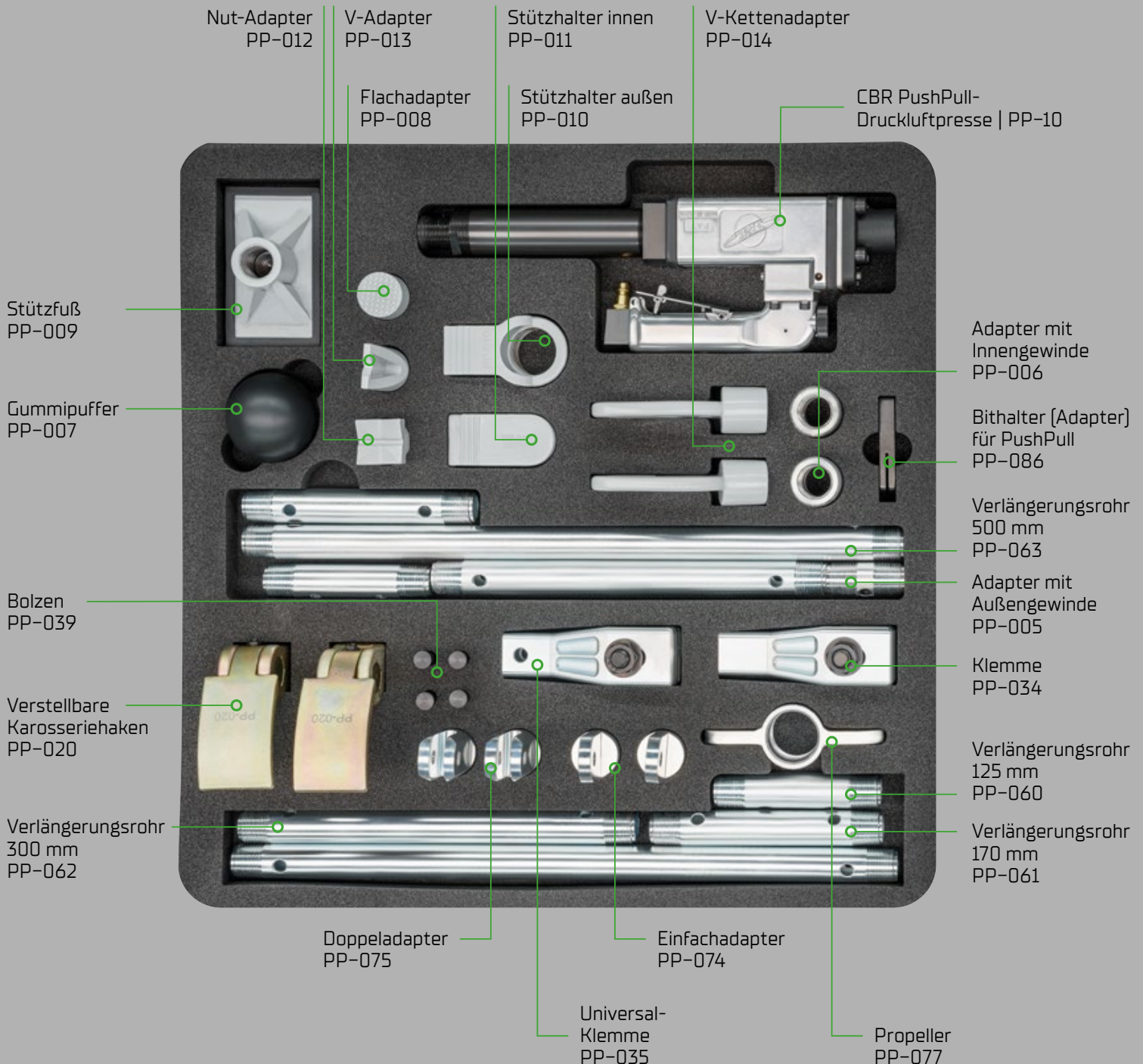
MADE BY
europe
Miracle®

Die PushPull-Pressen von CARBON arbeiten mit Druckluft, wiegen 3,7 kg und besitzen eine Zug- bzw. Druckkraft von 5,25 t. Durch die leichte und schlanke Bauweise der Presse ist dieses Werkzeug insbesondere bei schlecht zugänglichen Beschädigungen hervorragend einsetzbar.

Die grundlegende Bedienung der PushPull-Pressen ist kinderleicht. Dennoch sind selbstverständlich die gültigen Arbeitsschutzvorschriften und Sicherheitsmaßnahmen am Arbeitsplatz stets zu beachten.

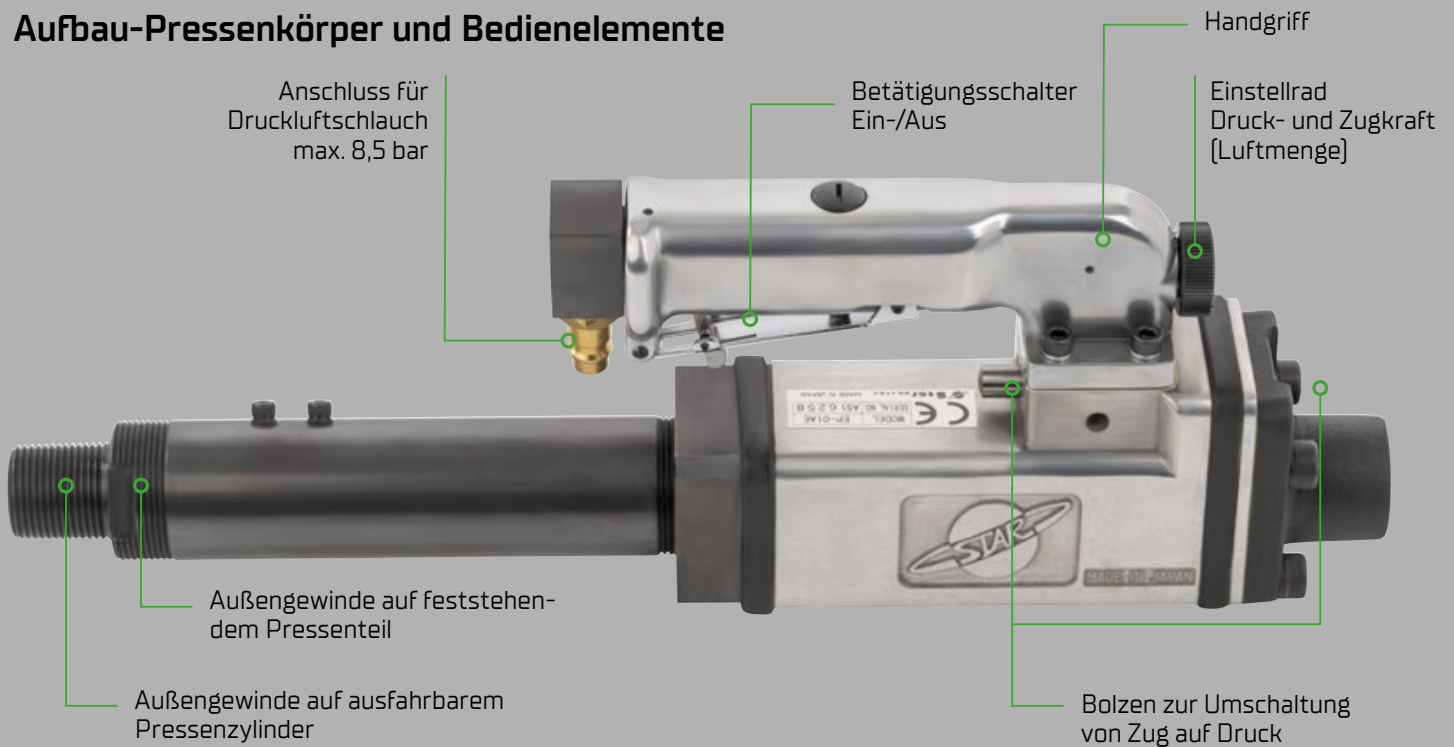
Auf den folgenden Seiten sehen Sie zahlreiche Anwendungsbeispiele. Mit einer überlegten und kreativen Vorgehensweise des Anwenders ist das CBR PushPull-Pressensystem ein geniales sowie unverzichtbares Werkzeug für jeden modernen Karosseriebauer.

Systemübersicht & Lieferumfang



CBR PushPull-Druckluftpresse

Aufbau-Pressenkörper und Bedienelemente



Kurzanleitung

- Versorgen Sie die Presse über den zentralen Luftanschluss mit Druckluft bis max. 8,5 bar
- Stellen Sie über den Schiebe-Bolzen die Arbeitsrichtung auf Zug oder Druck
- Betätigen Sie die Presse über den Schalter am Handgriff. Wenn Sie den Schalter loslassen, verbleibt der Pressenzylinder in der aktuellen Position.



Einstellung Kraft / Luftmenge

Über das hintere Einstellrad bestimmen Sie die Luftmenge, die dem Pressenantrieb beim Drücken des Betätigungsschalters zur Verfügung steht.

Das Einstellrad verfügt über 4 Stellungen, wobei "1" die geringste und "4" die maximale Luftmenge bedeutet.



Stellung "1": Geringe Luftmenge, langsames Aus- / Einfahren des Pressenzylinders



Stellung "4": Hohe Luftmenge, schnelles Aus- / Einfahren des Pressenzylinders



Pressenzubehör montieren



Schraubteile montieren

Alle Teile mit Gewinde und Verlängerungen des PushPull-Systems haben konische Gewinde, d.h. die einzelnen Teile sind **fest von Hand** so weit auf- und einzuschrauben, bis eine kraftschlüssige, feste Verbindung der beiden Teile entsteht. Für das Verschrauben dürfen keine Hilfsmittel wie Rohrzanzen oder Schraubstöcke verwendet werden, da die Gewinde beschädigt werden könnten.





Montage des Propellers

Die Montage des Propellers ermöglicht dem Anwender, die Presse an einem Punkt abzustützen und gleichzeitig mit dem beweglichen Zylinder zu drücken oder zu ziehen.

Der Propeller muss immer mit der gewinde-freien Seite zuerst auf den feststehenden Teil der Presse aufgeschoben werden. Danach wird der Propeller fest aufgeschraubt.



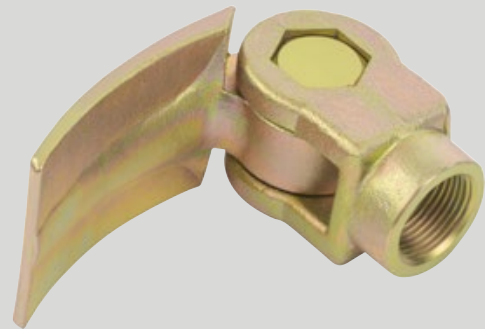
Pressenzubehör montieren

Verstellbarer Karosseriehaken



Winkel einstellen

Der Karosseriehaken besteht aus dem Grundkörper mit Gewinde, einer Sechskantachse und dem Haken-element. Zum Einstellen des Winkels drücken Sie die Sechskantachse heraus, stellen den Haken auf die gewünschte Position ein und schieben dann die Achse wieder durch den Grundkörper. Die Achse muss bündig bzw. mittig im Grundkörper positioniert werden. Der Haken ist in 30 Grad-Schritten einstellbar. Die Sechskantachse wird mit der Madenschraube gesichert.



Typische Anwendungen und Montagebeispiele

Schweller – Klebtechnik



Zug mit Abstützung an Hebebühne



Alle gezeigten Anwendungen lassen sich selbstverständlich auch mit aufgeschweißten Bits ausführen.

Typische Anwendungen und Montagebeispiele

Zug an Schweller mit Abstützung im Fahrzeug | CBR-Klebertechnik



Typische Anwendungen und Montagebeispiele

Zug an Schweller mit Abstützung im Fahrzeug | CBR-Bits



Typische Anwendungen und Montagebeispiele

Zug an Seitenwand mit Abstützung im Radhaus | CBR-Klebetchnik



Typische Anwendungen und Montagebeispiele

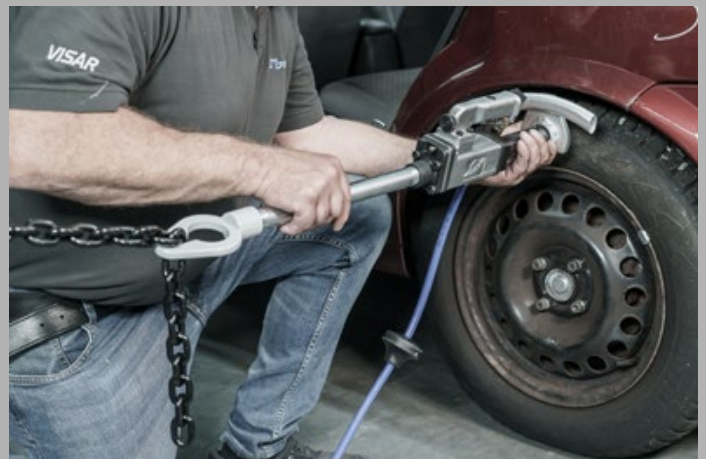
Einsatzmöglichkeiten der Radlaufadapter



Montage des Radlaufadapters

Der Radlaufadapter muss immer mit der gewinde-freien Seite zuerst auf den feststehenden Teil der Presse aufgeschoben werden. Danach wird er von Hand fest angezogen.

Alternativ kann der Radlaufadapter auf der Gegenseite der Presse mit dem Gewintheadapter PP-04 befestigt werden. Dadurch kann der Radlauf ohne Abstützung im Radhaus gezogen werden. (Bild unten)



Typische Anwendungen und Montagebeispiele

Zug am Dach mit Abstützung in Türöffnung | CBR-Bits



Typische Anwendungen und Montagebeispiele

Querzug Seitenwand mit GlueTech plus & BCR-Bits



Typische Anwendungen und Montagebeispiele

Zug mittig CBR-Klebertechnik mit Abstützung beidseitig



Weitere Anwendungsbeispiele

Optionales Zubehör / Kettenzug



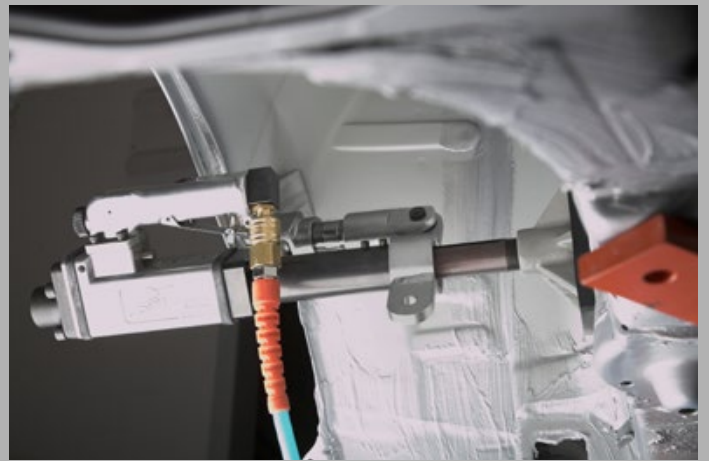
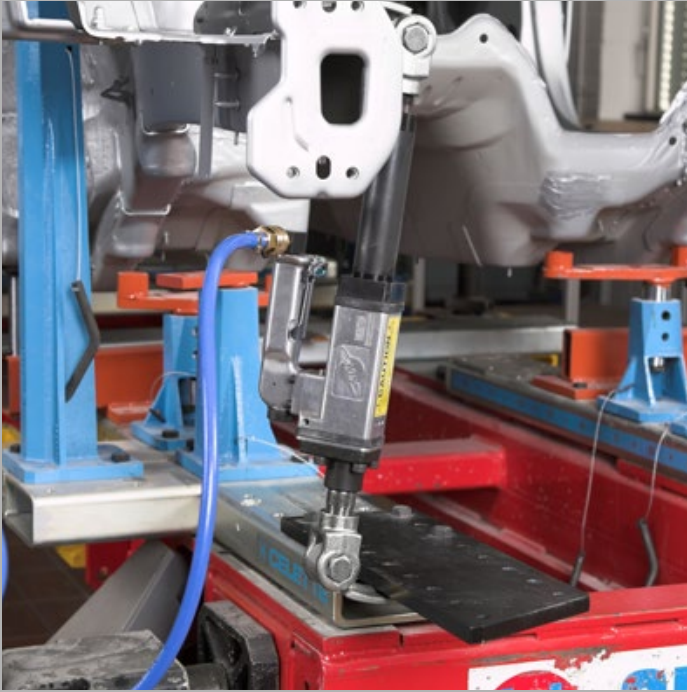
Weitere Anwendungsbeispiele



Weitere Anwendungsbeispiele

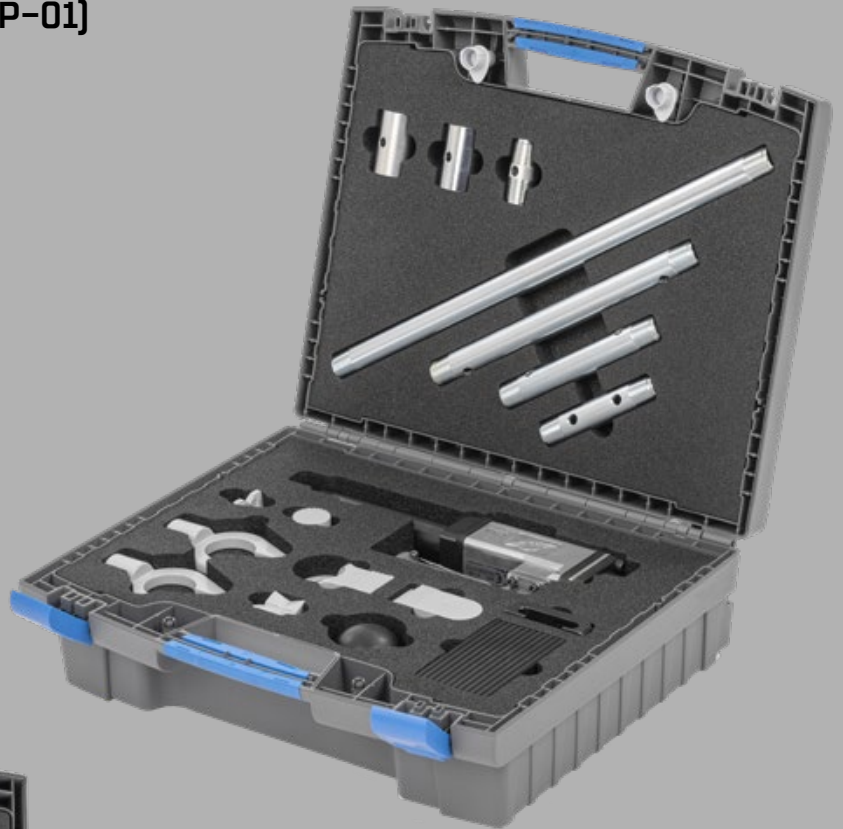


Weitere Anwendungsbeispiele



CBR PushPull Kits & Ersatzteilliste

CBR PushPull Standard-Kit (CBR-PP-01)



CBR PushPull Standard-Kit
CBR-PP-01

Pos.	CBR-PP-01	CBR PushPull Standard-Kit	Menge
1	PP-005	Adapter mit Außengewinde	1
2	PP-006	Adapter mit Innengewinde	2
3	PP-060	Verlängerungsrohr 125mm	1
4	PP-061	Verlängerungsrohr 180mm	1
5	PP-062	Verlängerungsrohr 300mm	1
6	PP-063	Verlängerungsrohr 500mm	1
7	PP-10	CBR PushPull Presse	1
8	PP-008	Flachadapter	1
9	PP-013	V-Adapter	1
10	PP-014	V-Kettenadapter	2
11	PP-010	Stützhalter außen	1
12	PP-011	Stützhalter innen	1
13	PP-012	Nut-Adapter	1
14	PP-007	Gummipuffer	1
15	PP-009	Stützfuß	1
16	PP-086	Bithalter [Adapter] für PushPull	1

CBR PushPull Kits & Ersatzteilliste

CBR PushPull Economy-Kit (CBR-PP-02)



CBR PushPull Economy-Kit
CBR-PP-02



Pos.	CBR-PP-02	CBR PushPull Economy-Kit	Menge
1	PP-034	Klemme	1
2	PP-035	Universal Klemme	1
3	PP-060	Verlängerungsrohr 125 mm	1
4	PP-061	Verlängerungsrohr 180 mm	1
5	PP-062	Verlängerungsrohr 300 mm	1
6	PP-063	Verlängerungsrohr 500 mm	1
7	PP-077	Propeller	1
8	PP-020	Verstellbare Karosseriehaken	2
9	PP-075	Doppeladapter	2
10	PP-074	Einfachadapter	2
11	PP-039	Bolzen	4

CBR PushPull-System komplett (CBR-PP-00)



LIEFERUMFANG PUSHPULL-SYSTEM | 37-TEILIG

CBR-PP-00	CBR PushPull-System komplett	Menge
PP-10	CBR PushPull Presse	1
PP-005	Adapter mit Außengewinde	1
PP-006	Adapter mit Innengewinde	2
PP-007	Gummipuffer	1
PP-008	Flachadapter	1
PP-009	Stützfuß	1
PP-010	Stützhalter außen	1
PP-011	Stützhalter innen	1
PP-012	Nut-Adapter	1
PP-013	V-Adapter	1
PP-014	V-Kettenadapter	2
PP-086	Bithalter (Adapter) für PushPull	1
PP-020	Verstellbare Karosseriehaken	2
PP-034	Klemme	1
PP-035	Universal Klemme	1

CBR-PP-00	CBR PushPull-System komplett	Menge
PP-060	Verlängerungsrohr 125 mm	2
PP-061	Verlängerungsrohr 180 mm	2
PP-062	Verlängerungsrohr 300 mm	2
PP-063	Verlängerungsrohr 500 mm	2
PP-074	Einfachadapter	2
PP-075	Doppeladapter	2
PP-077	Propeller	1
PP-039	Bolzen	4
PP-090	Schaumstoffeinlage	1
CBR-PP-20	CBR PushPull-Systemwagen	1

CBR PushPull Kits & Ersatzteilliste



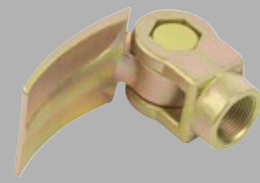
Klemme
PP-034



Universal Klemme
PP-035



Propeller
PP-077



Verstellbarer Karosseriehaken
PP-020

PP-060



PP-061



PP-062



PP-063



Doppeladapter
PP-075



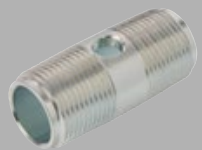
Einfachadapter
PP-074



Bolzen 41 mm
PP-039

Verlängerungsrohre 125 / 180 / 300 / 500 mm

PP-060 / PP-061 / PP-062 / PP-063



Adapter mit Außengewinde
PP-005



Adapter mit Innengewinde
PP-006



CBR Druckluftpresse
PP-10



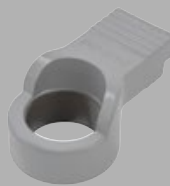
Flachadapter
PP-008



V-Adapter
PP-013



V-Kettenadapter
PP-014



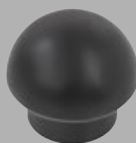
Stützhalter außen
PP-010



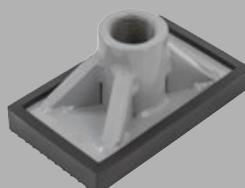
Stützhalter innen
PP-011



Nut-Adapter
PP-012



Gummipuffer
PP-007



Stützfuß
PP-009



Bithalter (Adapter) für PushPull
PP-086



CBR PushPull-Systemwagen
CBR-PP-20

Inlay Systemwagen
PP-090

CBR PushPull-System | Optionales Zubehör



CBR PushPull Klemme, breit PP-036



Gummistützfuß PP-037



Einstellbares Verbindungsrohr, 170 mm PP-070



Einstellbares Verbindungsrohr, 290 mm PP-071



L-Form-Bolzen PP-072



Verbindungsplatte PP-073



Rohradapter PP-076



Gewintheadapter PP-004



Radlaufadapter-Set | S/M/L
PP-094 | PP-091/ PP-092/ PP-093

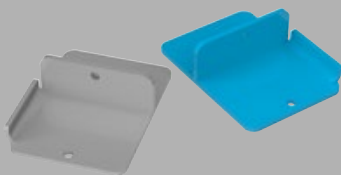
PP-094 bestehend aus PP-091, PP-092, PP-093 sowie Gewintheadapter PP-004



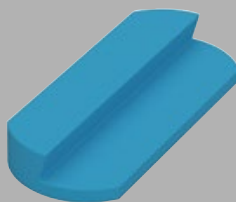
Kette 2m PP-082



Kettenverbinder PP-081



Winkelpad-Set (2 Stück) PP-087



Kunststoffwinkelpad (2 Stück) PP-088



Ausbeulklatsche, blau - hart | rot - weich CZ-190 | CZ-191





CBR

CARBON BODY REPAIR SYSTEM

WELTWEIT DER NEUE
STANDARD IN DER
KAROSSERIE-
INSTANDSETZUNG

europa



„I STATT E“
INSTANDSETZEN STATT ERSETZEN
JETZT NOCH EFFIZIENTER!

carbon
CBR CARBON BODY REPAIR SYSTEM

Deutsches Institut für Nachhaltigkeit und Ökonomie
GESICHERTER NACHHALTIGKEIT

PRÜFSIEGEL 2024
Investition in die Zukunft



CARBON GmbH

Haldenhöfe 3

D-78253 Eigeltingen-Heudorf

Tel. +49 7465 466

Fax +49 7465 2217

Mail info@carbon.ag

www.carbon.ag



fb.com/carbongmbh



youtube.com/miraclesystem



linkedin.com/company/carbongmbh



instagram.com/carbon.gmbh



© 2024 CARBON GmbH. Alle Rechte vorbehalten. Keine Vervielfältigung, Reproduktion, auch auszugsweise, ohne vorherige schriftliche Genehmigung der CARBON GmbH gestattet. CARBON, Miracle Europe sowie CBR System sind eingetragene Warenzeichen der CARBON GmbH. Alle anderen Marken sind Eigentum der jeweiligen Eigentümer und Hersteller.
Stand: 09/04/2024 | Art.-Nr.: CBR-01 DE